

Bienvenue dans la Paroisse Saint Martin en Ostrevant

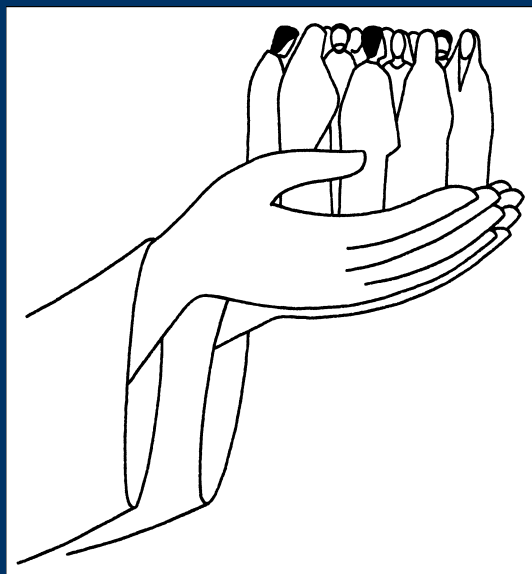


➔ Ses 4 relais

➔ Ses 16 villages

Unis dans la diversité

16 lieux, 16 communautés, 14 110 habitants à rejoindre dans leur quotidien, avec des personnes formées pour chaque service à toutes les épreuves de la vie: heureuses comme les plus douloureuses...



« Ce que vous avez fait à l'un de ces petits qui sont mes frères, C'est à moi que vous l'avez fait »

Ce diaporama présente la Paroisse Saint Martin sous ses aspects les plus généraux...

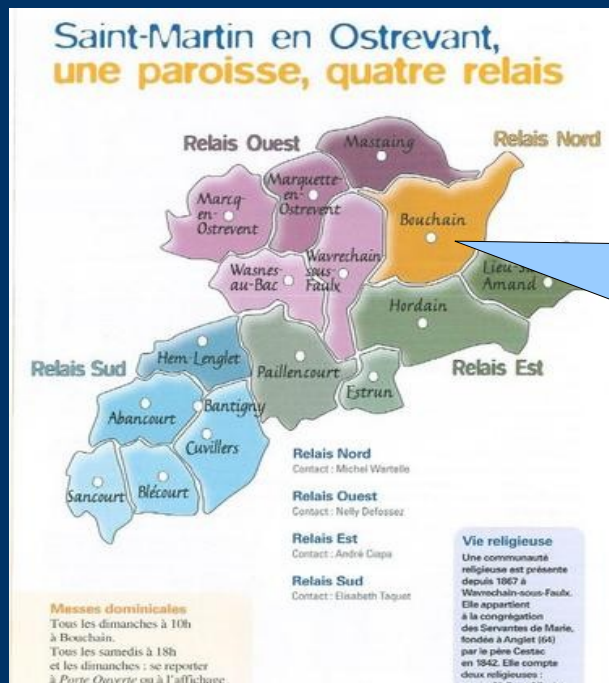
Saint Martin
en Ostrevant



➔ Bouchain



Église Saint Quentin de Bouchain

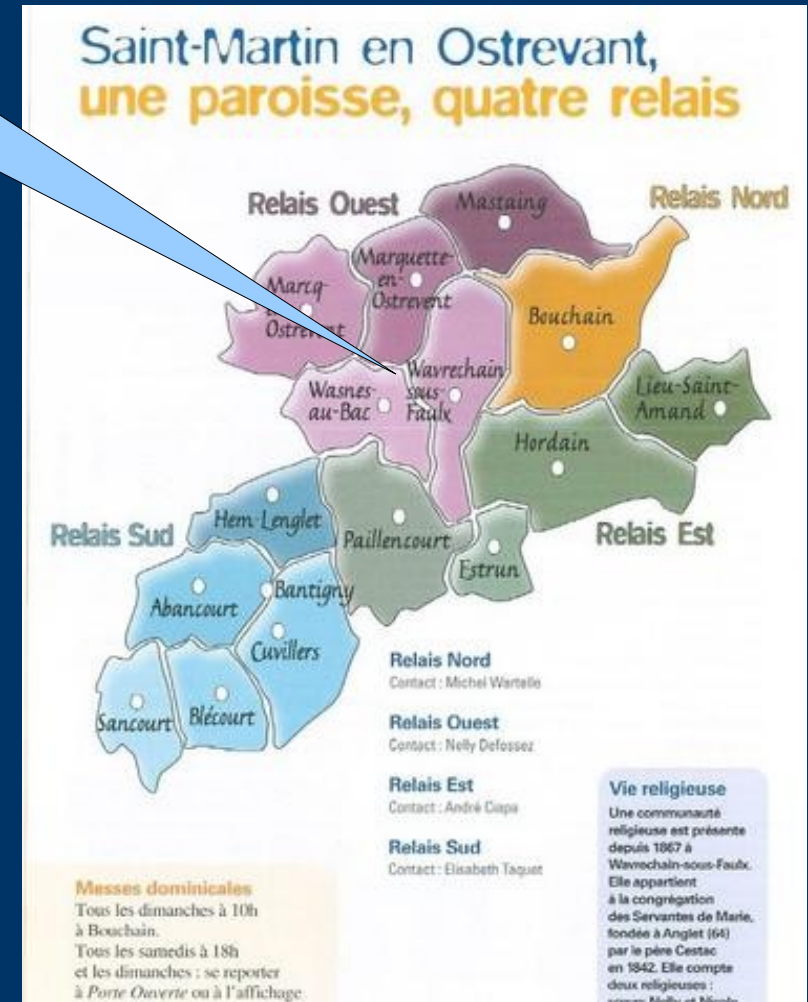


RELAIS NORD

Ville d'Histoire: fortifications et tour de l'ostrevant

RELAIS OUEST

- Wavrechain sous faulx
- Marquette en Ostrevant
 - Mastaing
- Marcq en Ostrevant
 - Wasnes au Bac





Eglise Saint Léger
Wavrechain



Église Saint Martin
Marquette



Église Saint Martin
Mastaing

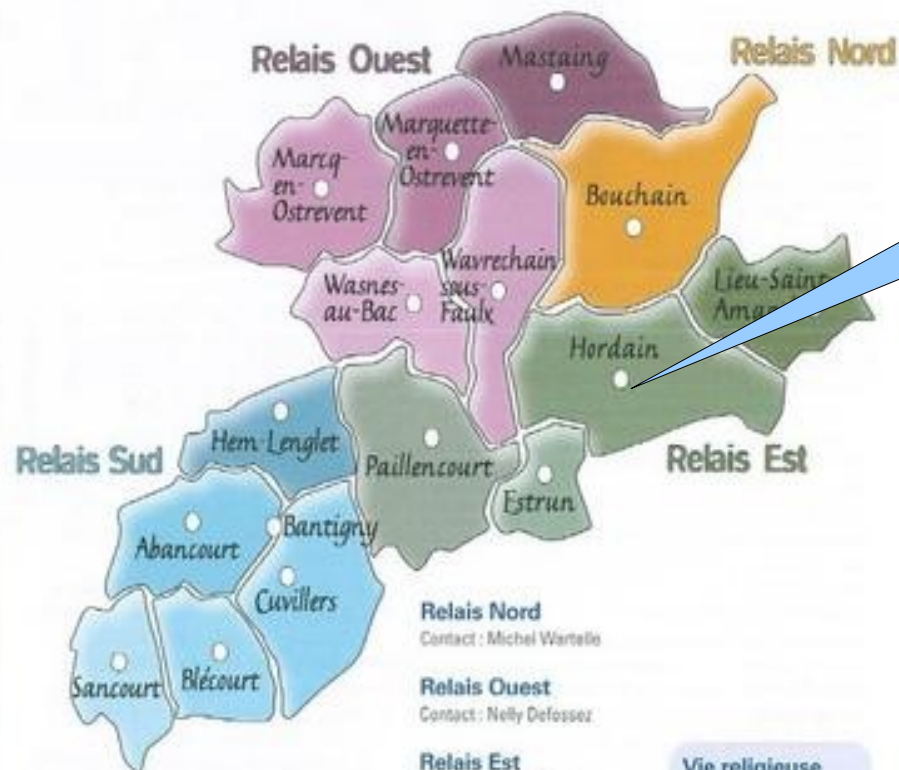


Église Saint Martin Wasnes



Église Saint Sulpice
Marcq en ostrevant

Saint-Martin en Ostrevant, une paroisse, quatre relais



Relais Nord
Contact : Michel Wartelle

Relais Ouest
Contact : Nelly Defosse

Relais Est
Contact : André Clapa

Relais Sud
Contact : Elisabeth Taquet

Vie religieuse

Une communauté religieuse est présente depuis 1867 à Wavrechain-sous-Faulx. Elle appartient à la congrégation des Servantes de Marie, fondée à Anglet (64) par le père Cestac en 1842. Elle compte deux religieuses : sœurs Nelly et Nicole.

Messes dominicales

Tous les dimanches à 10h à Bouchain.
Tous les samedis à 18h et les dimanches : se reporter à *Porte Ouverte* ou à l'affichage.

RELAIS EST

➔ Estrun

➔ Paillencourt

➔ Lieu Saint Amand

➔ Hordain



Paillencourt
Eglise Saint Martin



Hordain
Eglise Saint Géry



Estrun
Eglise Saint Alexandre



Lieu Saint Amand
Eglise Saint Martin

- ⇒ Blécourt
- ⇒ Abancourt
- ⇒ Bantigny-Cuvillers
- ⇒ Sancourt
- ⇒ Hem Lenglet

RELAIS SUD

Saint-Martin en Ostrevant, une paroisse, quatre relais

Relais Nord
Contact : Michel Wartelle

Relais Ouest
Contact : Nelly Defossez

Relais Est
Contact : André Dupis

Relais Sud
Contact : Elisabeth Taquet

Messes dominicales
Tous les dimanches à 10h à Bouchain.
Tous les samedis à 18h et les dimanches : se reporter à *Porte Ouverte* ou à l'affichage.

Vie religieuse
Une communauté religieuse est présente depuis 1867 à Wavrechain-sous-Faulx. Elle appartient à la congrégation des Servantes de Marie, fondée à Anglet (64) par le père Cestac en 1842. Elle compte deux religieuses : sœurs Nelly et Nicole.



Abancourt
Église Saint Martin



Blécourt
Église Notre Dame
du Rosaire



Bantigny
Eglise Saint Pierre



Hem Lenglet
Église saint Géry



Sancourt
Église Saint Amand

Prêtres, diacre et religieuses de la Paroisse



Les Abbés Marc BEAUMONT
Louis FLEURY et Guy DEVAUX ;
Philippe Duez, diacre



Soeur Nelly



Soeur Nicole

La vie dans notre Paroisse

- ➔ Economie
- ➔ Tourisme
- ➔ Loisirs



Quelques villages
Sont au sein de la Porte du Hainaut,
D'autres de la communauté de communes de l'Ouest Cambrésis,
Et du douaisis.



Economie...

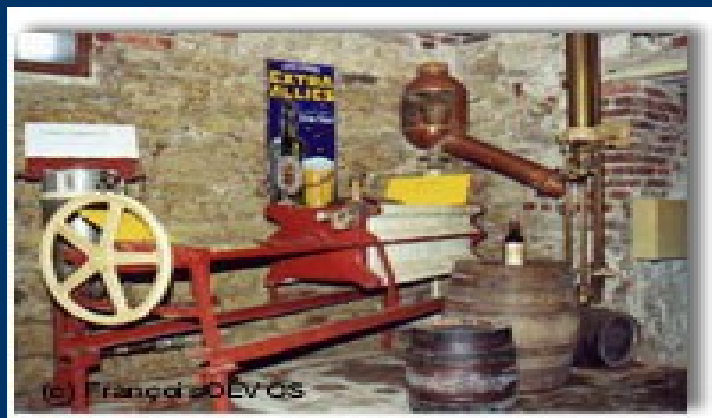
Quelques exemples



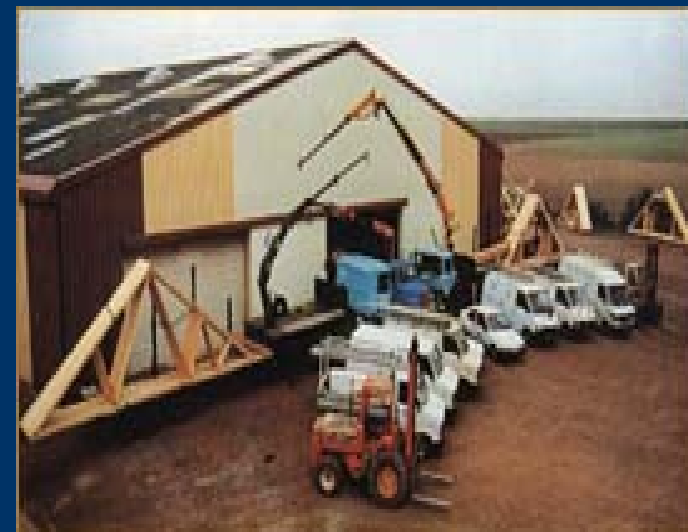
Centrale
thermique
de Bouchain



L'écluse du Pont malin



Brasserie « La Choulette » Hordain



Siège de « Cambrai Charpente »
Pailencourt



Economie... suite



Entreprises de démolition à Marquette

A vertical advertisement for SEVEL nord. At the top is the logo, which consists of a stylized 'S' made of two overlapping shapes (one blue, one green) followed by the text 'SEVEL' in a bold, blue, sans-serif font and 'nord' in a smaller, blue, cursive font below it. Below the logo, the text reads 'Société Européenne de VEhicules Légers du Nord' in a black, serif font. Underneath that, it says 'Constructeur des Monospaces et Utilitaires pour' in a smaller black font. Below this text are four logos: Citroën (a red chevron), Lada (a blue rectangle with white text), Renault (a blue shield with a silver lion), and Peugeot (a blue square with a white lion). At the bottom of the advertisement is a row of five small cars in various colors (green, red, blue, silver, green).



Bouchain



L'agriculture

Paysages touristiques



La rivière de la Sensée...



...Ses nombreux marais



Mastaing, village Fleuri



Le Bassin Rond



La campagne



Le vieil Escaut

Loisirs



Parc de loisirs Le Fleury à Wavrechain



Musée de la tour de l'ostrevant à Bouchain



L'école de voile du bassin Rond

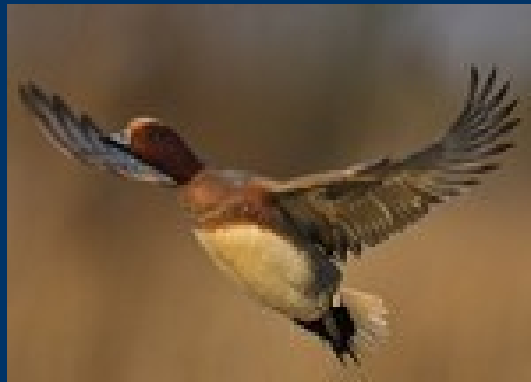


musique: chorales, harmonies de Bouchain, Hordain, Marquette, Lieu saint Amand..

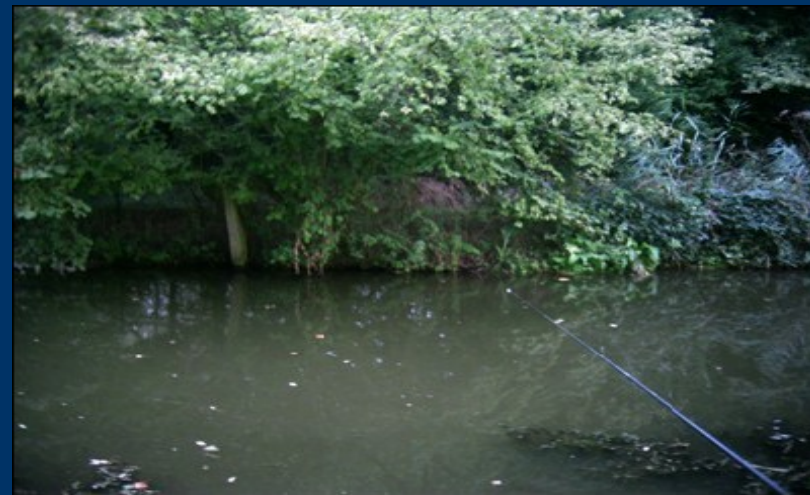
Loisirs... Suite...



Centres d'équitation de Mastaing,
Sancourt ,Estrun, Bouchain



La
chasse



La pêche



La vie de notre Paroisse

- ➔ Les moments forts
- ➔ Les chrétiens engagés



Les moments paroissiaux



Messe à la Chapelle Notre Dame des Armées le 8 mai (Lieu Saint amand)

fêtes de Notre Dame du Mont Carmel (Wavrechain) Et du 15 août (Marquette)



Veillée Pascale, Noël, fête de la Paroisse



Notre Dame du Saint Cordon À Bouchain...



Le travail d'équipe



Session de rentrée du doyenné,
équipes relais, E.A.P, conseil de Paroisse



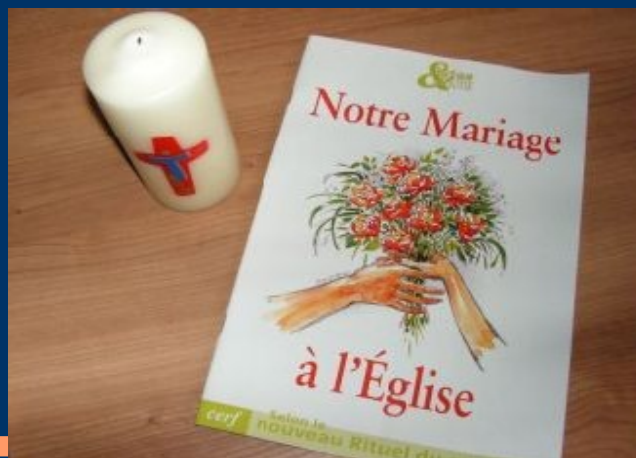
Chorales



Mais aussi les équipes
liturgiques...
Les équipes-funérailles,
Les équipes-baptême,
mariages,
Éveil à la Foi, Rosaire...



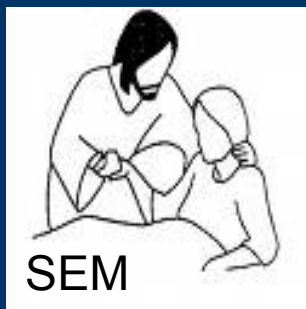
Équipes Journal paroissial



Catéchèse et mouvement des jeunes



Des chrétiens engagés au service de leurs frères



Messe
des malades,
équipes-Sem



Maisons de retraite
de Bouchain (« Dronsart »
et Marquette en Ostrevant
« Le Champ d'Or »



CCFD



Secours populaire,
Croix rouge
Restos du coeur...



